

## Streichbare Produkte

### CAPRI Lehmwandfarbe

Verarbeitbar mit der Farbwalze oder der Lasurbürste,  
Trockenfarbe Verbrauch ca. 150g/m<sup>2</sup>  
Kosten ca. 0,90 €/m<sup>2</sup>  
Grundierung Abruzzo ST / LST ca. 0,90 €/m<sup>2</sup>  
Gesamt ohne Pigmente ca. 1,80€/m<sup>2</sup>  
**1 kg 11,05 € / 6kg 38,30 € / 12 kg 69,55 €**

### CAPRI BIANCO Lehmwandfarbe

Verarbeitbar mit der Farbwalze oder der Lasurbürste,  
Trockenfarbe Verbrauch ca. 150g/m<sup>2</sup>  
Kosten ca. 1,40 €/m<sup>2</sup>  
Grundierung Abruzzo ST / LST ca. 0,90 €/m<sup>2</sup>  
Gesamt ohne Pigmente ca. 2,30 €/m<sup>2</sup>  
**1 kg 14,50 € / 6kg 58,30 € / 12 kg 109,55 €**

### CAPRI VOLLTON Lehmwandfarbe

Verarbeitbar mit der Farbwalze oder der Lasurbürste,  
Trockenfarbe Verbrauch ca. 150g/m<sup>2</sup>  
Kosten ca. 2,65 €/m<sup>2</sup>  
Grundierung Abruzzo ST / LST ca. 0,90 €/m<sup>2</sup>  
Gesamt ohne Pigmente ca. 3,55 €/m<sup>2</sup>  
**3kg 61,25 € / 6 kg 111,55 €**

### RAVENNA Lehmstreichputz

Verarbeitbar mit Lasurbürste  
Trockenprodukt Verbrauch ca. 200g/m<sup>2</sup>  
Kosten ca. 1,50 €/m<sup>2</sup>  
Grundierung Abruzzo ST / LST ca. 0,90 €/m<sup>2</sup>  
Gesamt ohne Pigmente ca. 2,40€/m<sup>2</sup>  
**1 kg 12,50€ / 6kg 46,50 € / 12 kg 79,00€**

### RAVENNA VOLLTON Lehmstreichputz

Verarbeitbar mit Lasurbürste,  
Trockenprodukt Verbrauch ca. 200g/m<sup>2</sup>  
Kosten ca. 3,50 €/m<sup>2</sup>  
Grundierung Abruzzo ST / LST ca. 0,90 €/m<sup>2</sup>  
Gesamt ohne Pigmente ca. 4,40€/m<sup>2</sup>  
**3kg 61,25 € / 6 kg 111,55 €**

### RAVENNA STROH Lehmstreichputz

Verarbeitbar mit Lasurbürste  
Trockenprodukt Verbrauch ca. 200g/m<sup>2</sup>  
Kosten ca. 1,80 €/m<sup>2</sup>  
Grundierung Abruzzo ST / LST ca. 0,90 €/m<sup>2</sup>  
Gesamt ohne Pigmente ca. 2,70 €/m<sup>2</sup>  
**1 kg 14,00 € / 6kg 55,80 € / 12 kg 89,00€**



## Produktgruppe Lehm

### Baustoffe

#### Lehmgranulat

Lehmsplitt als  
Deckenschüttung  
Korngröße circa 5mm  
Schüttgewicht circa  
1.100g/l  
**25 kg 14,55 € / 1.000  
kg 279,00 €**

#### Lehmpulver

getrocknet,  
gemahlen für  
Eigenmischungen,  
helles braun  
**25kg 20,40 €**

### Grundputz

#### CAMPANIA Lehmgrund- und Feinputz

im Sack oder 1.000kg bigbag  
ideal auch für Wandheizung  
Verbrauch, ca. 1,2kg/mm/Qm  
Auftragsstärke von 3 - 20mm in einer Schicht  
Maschinengängig, helles Erdbraun  
**25kg 15,65 € / 1.000 kg 289,75 €**

#### TRENTO Lehmputzputz Ocker

im Sack oder bigbag  
ideal für Trockenbauplatten  
Verbrauch, ca. 1,2kg/mm/Qm  
Auftragsstärke von 3 - 10mm  
**25kg 19,50 € / 500 kg 222,00 € / 1.000 kg 369,00 €**

## Spachtel Dekorputze

### ROMA Lehmglätte

Matt bis glänzend glatte Flächen, samtige Anmutung  
Untergrund: glatt verarbeiteter Verona fein  
Anmischen unter Zugabe von Elba Naturwachs  
Verbrauch ca. 350g/m<sup>2</sup>  
Kosten ca. 7,50 €/m<sup>2</sup>  
Grundierung Verona fein ca. 6,00 €/m<sup>2</sup>  
Gesamt ohne Pigmente ca. 13,50 €/m<sup>2</sup>  
**1 kg 18,25 € / 3 kg 50,10 €**

### VERONA FEIN Lehmfinishputz

sehr variabel in der Oberflächengestaltung  
von ganz glatt bis deutlich rustikal  
Verbrauch ca. 1,8 kg/m<sup>2</sup>  
Kosten ca. 4,50 €/m<sup>2</sup>  
Grundierung Abruzzo Feinkorn ca. 1,50 €/m<sup>2</sup>  
Gesamt ohne Pigmente ca. 6,00 €/m<sup>2</sup>  
**12,5 kg 24,60 € / 25 kg 39,65 €**

### VERONA GROB Lehmfinishputz

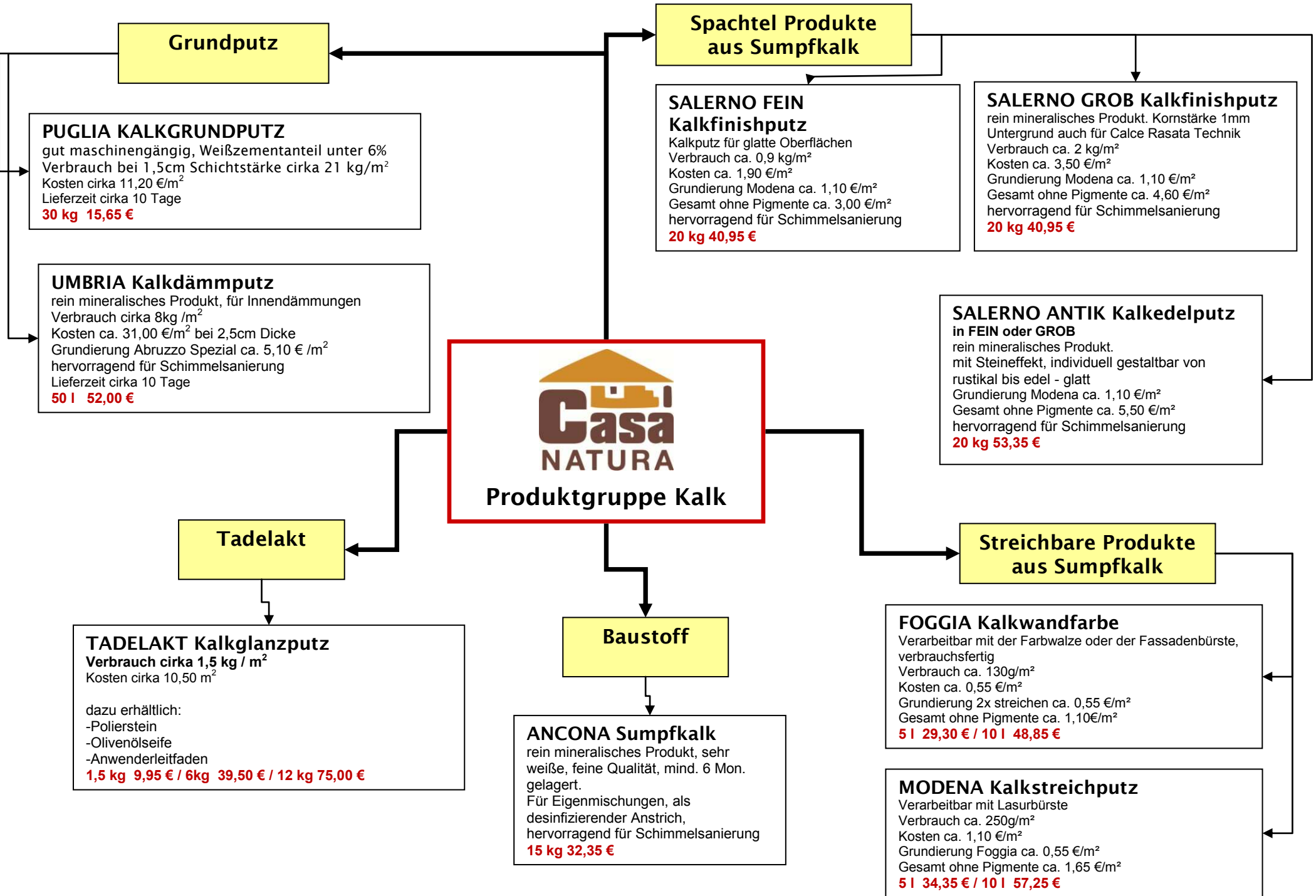
Lehmfeinputz mit grober Kornstruktur  
ähnlich Reibeputz  
Verbrauch ca. 2 kg/m<sup>2</sup>  
Kosten ca. 5,50 €/m<sup>2</sup>  
Grundierung Abruzzo Feinkorn ca. 1,50 €/m<sup>2</sup>  
Gesamt ohne Pigmente ca. 7,00 €/m<sup>2</sup>  
**12,5 kg 24,60 € / 25 kg 39,65 €**

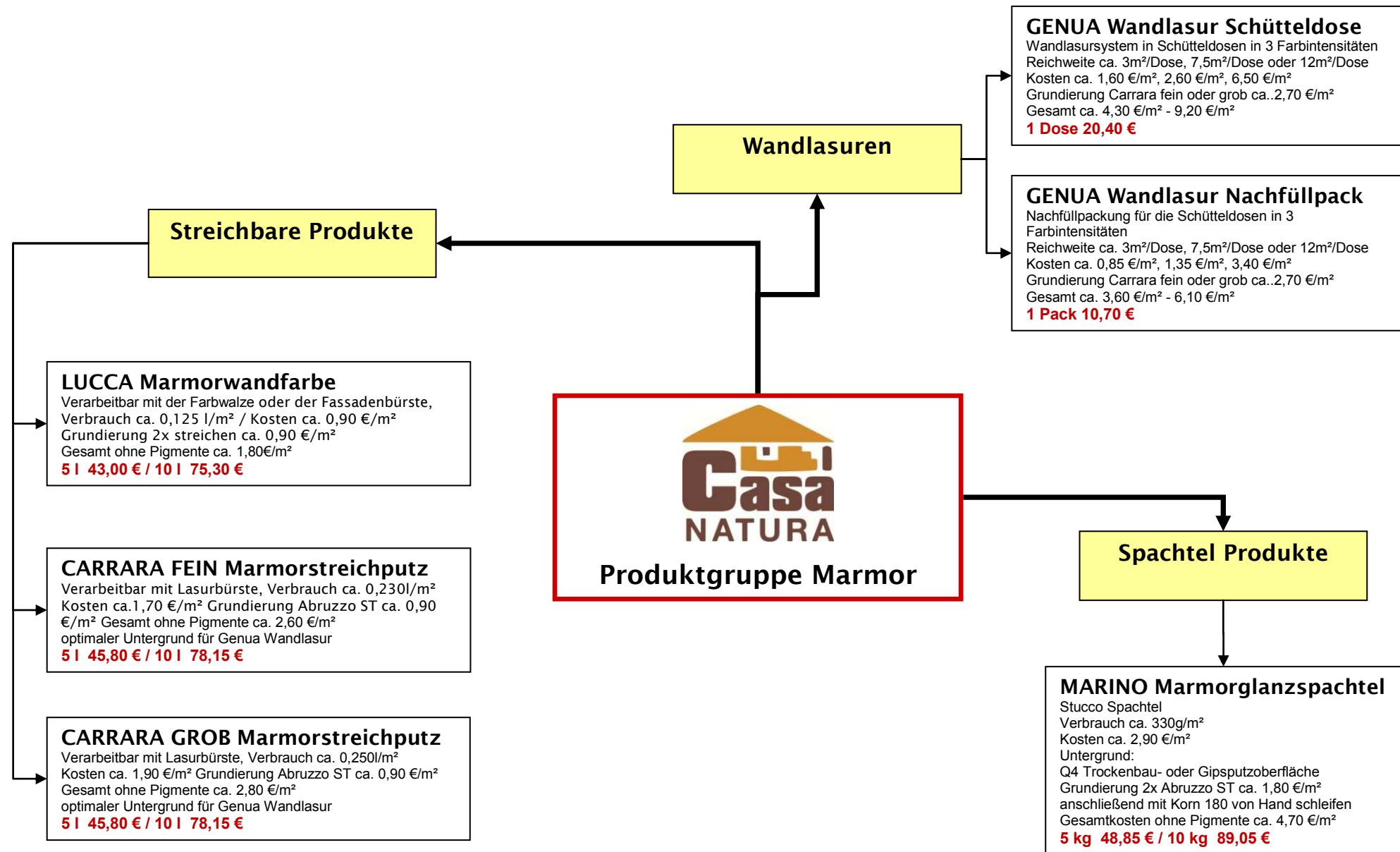
### VERONA PLUS Lehmfinishputz

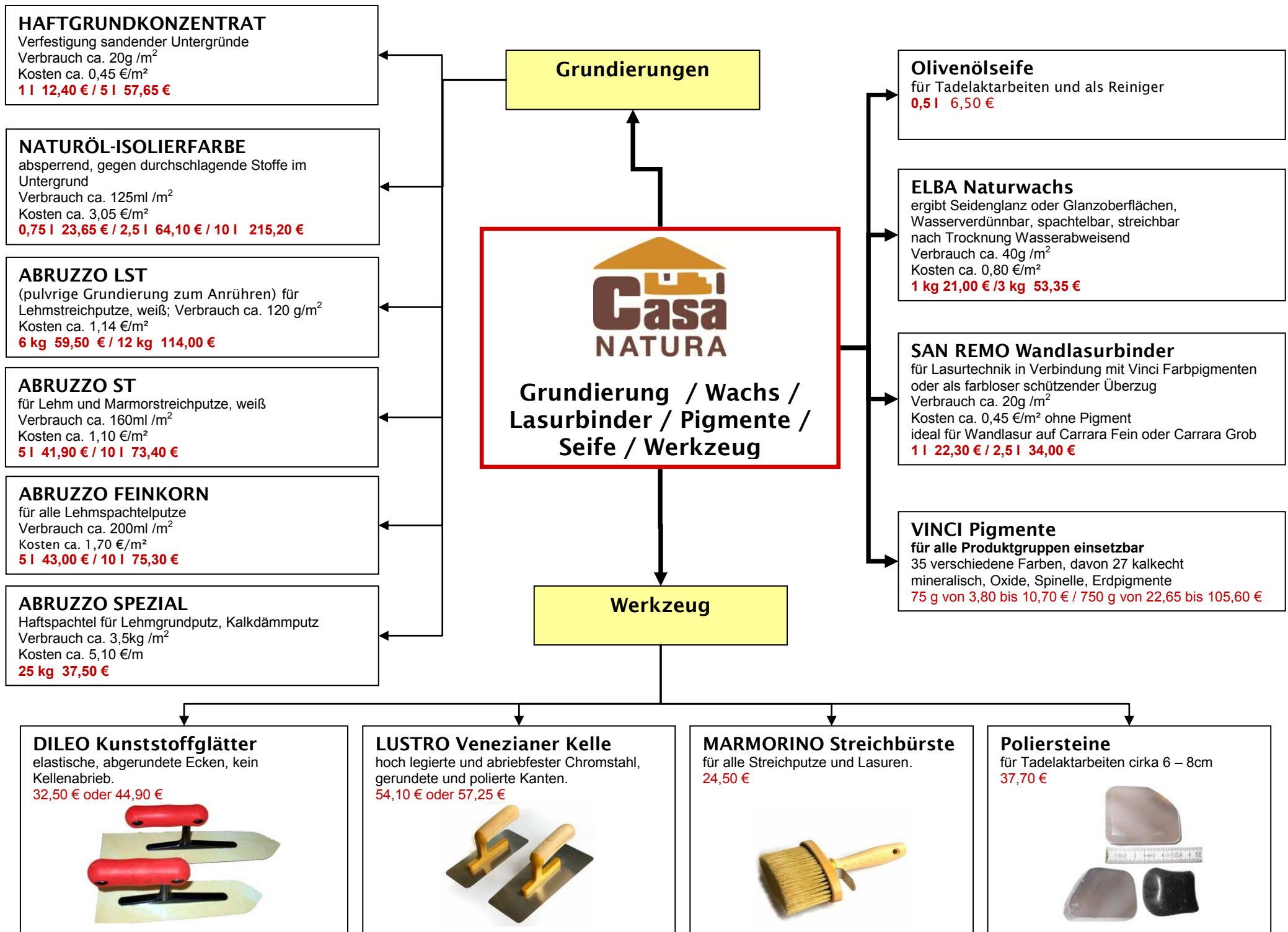
VERONA FEIN oder GROB  
mit Muschelschalen oder Strohzuschlag  
Verbrauch ca. 2,0 kg/m<sup>2</sup>  
Kosten ca. 6,00 €/m<sup>2</sup>  
Grundierung Abruzzo Feinkorn ca. 1,50 €/m<sup>2</sup>  
Gesamt ohne Pigmente ca. 7,50 €/m<sup>2</sup>  
**12,5 kg 32,15 €**

### VENEZIA Lehmmedelputz

mit Steineffekt, individuell gestaltbar von rustikal bis  
edel - glatt  
Verbrauch ca. 2kg/m<sup>2</sup>  
Kosten ca. 10 €/m<sup>2</sup>  
Grundierung Abruzzo Feinkorn ca. 1,50 €/m<sup>2</sup>  
Gesamt ohne Pigmente ca. 11,50 €/m<sup>2</sup>  
**12,5 kg 53,35 €**







**Grundierungen**

**HAFTGRUNDKONZENTRAT**  
 Verfestigung sandender Untergründe  
 Verbrauch ca. 20g /m<sup>2</sup>  
 Kosten ca. 0,45 €/m<sup>2</sup>  
**1 l 12,40 € / 5 l 57,65 €**

**NATURÖL-ISOLIERFARBE**  
 absperrend, gegen durchschlagende Stoffe im Untergrund  
 Verbrauch ca. 125ml /m<sup>2</sup>  
 Kosten ca. 3,05 €/m<sup>2</sup>  
**0,75 l 23,65 € / 2,5 l 64,10 € / 10 l 215,20 €**

**ABRUZZO LST**  
 (pulvrige Grundierung zum Anrühren) für Lehmstreichputze, weiß; Verbrauch ca. 120 g/m<sup>2</sup>  
 Kosten ca. 1,14 €/m<sup>2</sup>  
**6 kg 59,50 € / 12 kg 114,00 €**

**ABRUZZO ST**  
 für Lehm und Marmorstreichputze, weiß  
 Verbrauch ca. 160ml /m<sup>2</sup>  
 Kosten ca. 1,10 €/m<sup>2</sup>  
**5 l 41,90 € / 10 l 73,40 €**

**ABRUZZO FEINKORN**  
 für alle Lehmspachtelputze  
 Verbrauch ca. 200ml /m<sup>2</sup>  
 Kosten ca. 1,70 €/m<sup>2</sup>  
**5 l 43,00 € / 10 l 75,30 €**

**ABRUZZO SPEZIAL**  
 Haftspachtel für Lehmgrundputz, Kalkdämmputz  
 Verbrauch ca. 3,5kg /m<sup>2</sup>  
 Kosten ca. 5,10 €/m<sup>2</sup>  
**25 kg 37,50 €**

**Casa NATURA**  
**Grundierung / Wachs / Lasurbinder / Pigmente / Seife / Werkzeug**

**Werkzeug**

**DILEO Kunststoffglätter**  
 elastische, abgerundete Ecken, kein Kellenabrieb.  
**32,50 € oder 44,90 €**



**LUSTRO Venezianer Kelle**  
 hoch legierte und abriebfester Chromstahl, gerundete und polierte Kanten.  
**54,10 € oder 57,25 €**



**MARMORINO Streichbürste**  
 für alle Streichputze und Lasuren.  
**24,50 €**



**Poliersteine**  
 für Tadelaktarbeiten circa 6 – 8cm  
**37,70 €**



**Olivenölseife**  
 für Tadelaktarbeiten und als Reiniger  
**0,5 l 6,50 €**

**ELBA Naturwachs**  
 ergibt Seidenglanz oder Glanzoberflächen, Wasserverdünnbar, spachtelbar, streichbar nach Trocknung Wasserabweisend  
 Verbrauch ca. 40g /m<sup>2</sup>  
 Kosten ca. 0,80 €/m<sup>2</sup>  
**1 kg 21,00 € / 3 kg 53,35 €**

**SAN REMO Wandlasurbinder**  
 für Lasurtechnik in Verbindung mit Vinci Farbpigmenten oder als farbloser schützender Überzug  
 Verbrauch ca. 20g /m<sup>2</sup>  
 Kosten ca. 0,45 €/m<sup>2</sup> ohne Pigment  
 ideal für Wandlasur auf Carrara Fein oder Carrara Grob  
**1 l 22,30 € / 2,5 l 34,00 €**

**VINCI Pigmente**  
 für alle Produktgruppen einsetzbar  
 35 verschiedene Farben, davon 27 kalkecht mineralisch, Oxide, Spinelle, Erdpigmente  
**75 g von 3,80 bis 10,70 € / 750 g von 22,65 bis 105,60 €**